

# Löschwasser- und Hydrantenkataster



Landkreis  
Nordwestmecklenburg  
wo die Seele lächelt...

# Stellen Sie sich vor...

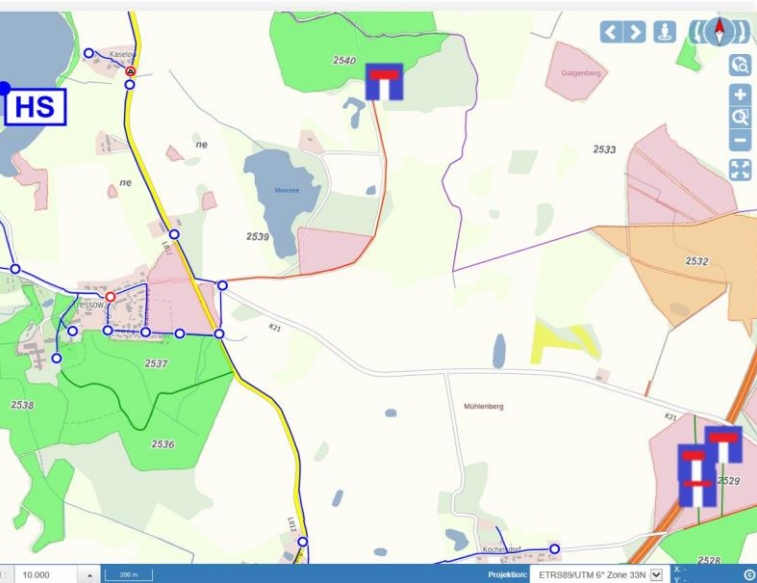


Einsatzlage: Waldbrand neben Wohngebiet  
Einsatzkräfte: drei örtliche Feuerwehren im Einsatz, vier nachgefordert auf Anfahrt

- nicht örtliche Einsatzkräfte müssen u. a. in die Wasserversorgung eingewiesen werden → **Zeitverlust**
- örtliche Einsatzkräfte müssen Kenntnis über die lokale Wasserversorgung haben → **ggf. keine Einsatzbereitschaft**
- fehlende Ortskenntnisse ortsfremder Kräfte müssen kompensiert werden → **keine standardisierten Mittel**

Quelle/Bild: FW Quierschied

# Vorbereitung ist alles...



**Ziel ist die Schaffung und Bereitstellung einer landkreisweiten Anwendung mit georeferenziertem Datenbestand und automatisierter Datenübernahme aus den vorhandenen Datenquellen**

Mit diesem Löschwasser- und Hydrantenkataster sollen alle Feuerwehren und Rettungskräfte in der Ausführung sowie Ämter und Gemeinden in der Vorbereitung unterstützt werden.

# Ausgangssituation



- kein kreisweiter Datenbestand
- vorhandene Daten liegen in unterschiedlicher Form, Qualität und Quantität vor
- keine grafischen Übersichten vorhanden
- keine zentrale zur Verfügung stehende Anwendung
- keine Pflege und Aktualisierung der Daten

# Zielstellung



- zentrale, landkreisweite Anwendung mit kartographischer Darstellung
- Verbesserung des Brandschutzes
- schnellere Übersicht bei Großschadenslagen
- verbesserter Katastrophenschutz
- Optimierung der gemeindeübergreifende Zusammenarbeit
- Organisation der Daten bei einem zentralen Träger → GDZ Nordwestmecklenburg

# Welche Daten braucht man im Notfall?



- Standorte der Hydranten
- Übersicht des Leitungsnetzes
- Standorte von Löschwasserentnahmestellen
- Rettungspunkte
- Waldzufahrten und Rettungswege
- allg. Geografische Karten
- Verantwortliche

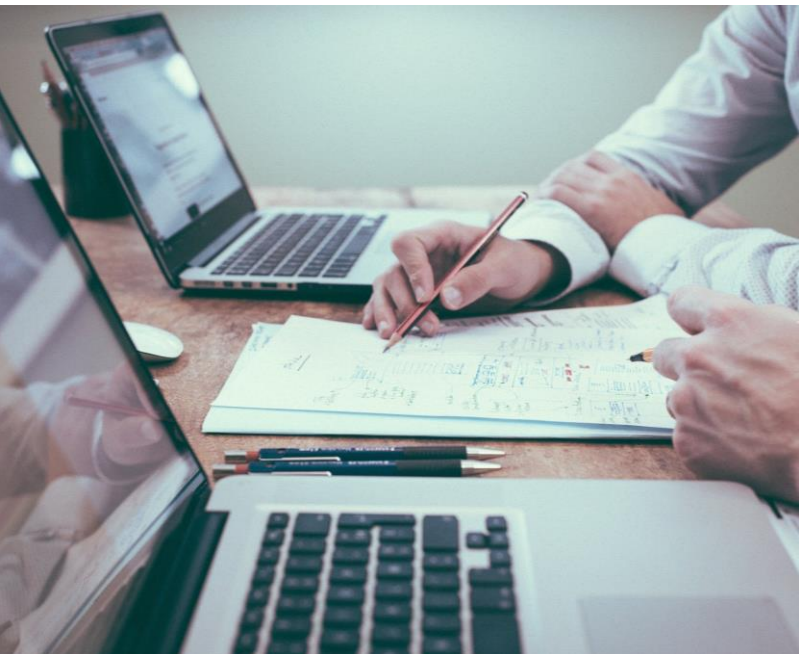
# Kooperation



Einbeziehung aller Beteiligten und verbindliche Vereinbarungen wurden umgesetzt, um alle Daten bereitstellen zu können:

- ZV Wismar
- ZV Grevesmühlen
- ZV Schweriner Umland
- Stadtwerke Wismar GmbH
- Ämter & Gemeinden

# Anwendungen



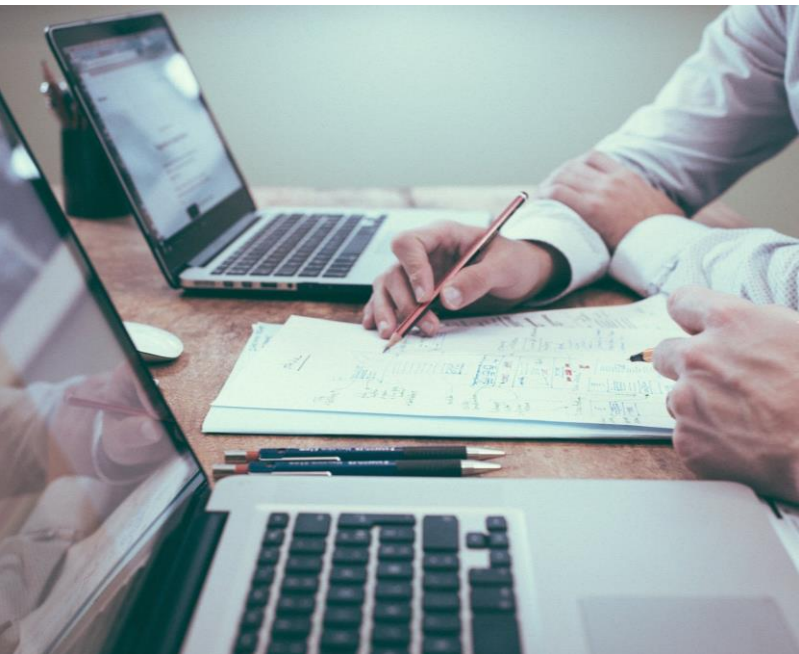
Alle Daten wurden zusammengeführt in:

– zentraler Online-Anwendung mit:

- Kartografische Darstellung aller Verfügbaren Informationen
- Suchfunktion für Informationen z.B. Hydranten, Adressen, etc.
- Orientierungsfunktion
- Ausgabe in analoger und digitaler Form

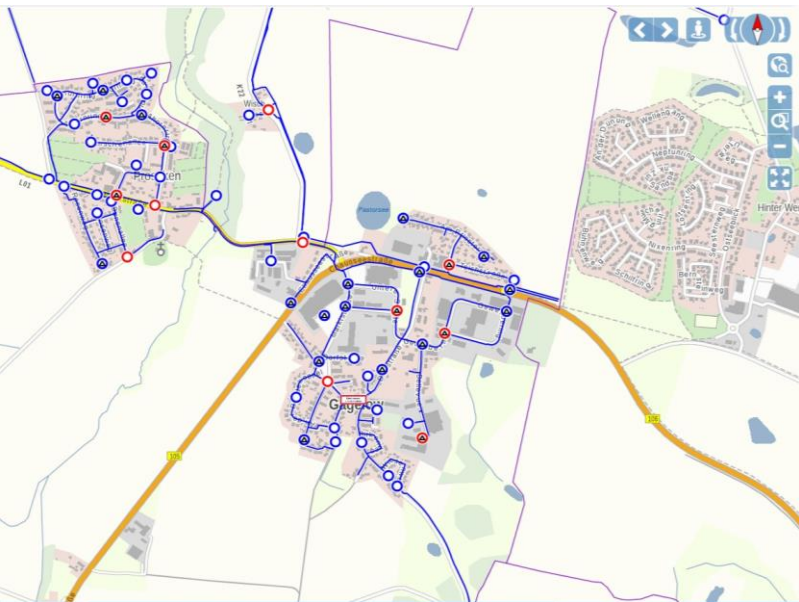


# Anwendungen



- Mobile Anwendung
  - Kartografische Darstellung aller verfügbaren Informationen
  - Orientierungsfunktion
  - Ausgabe in digitaler Form
- Aktuelle Meldungen
  - Warnmeldungen
  - Wartungen

# verfügbare Daten



## Standortblätter

- Fachdaten der einzelnen Objekte z.B. Hydranten oder Löschwasserteiche

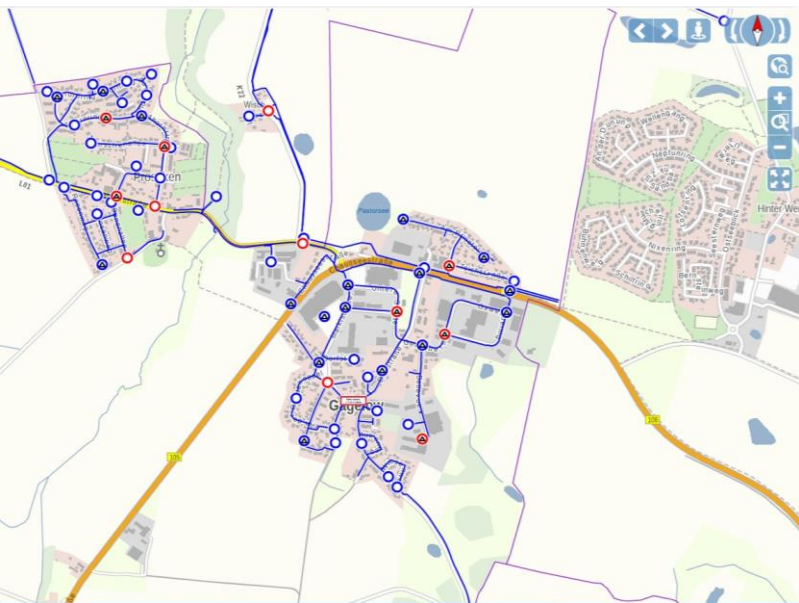
## Hydrantenpläne

- Übersicht über einzelne Ortschaften oder Ortsteile

## Waldbrandkarte

- Rettungspunkte
- Hubschrauberentnahmestellen

# verfügbare Daten



## Kehrbezirke

- Kontaktdaten Bezirksschornsteinfeger

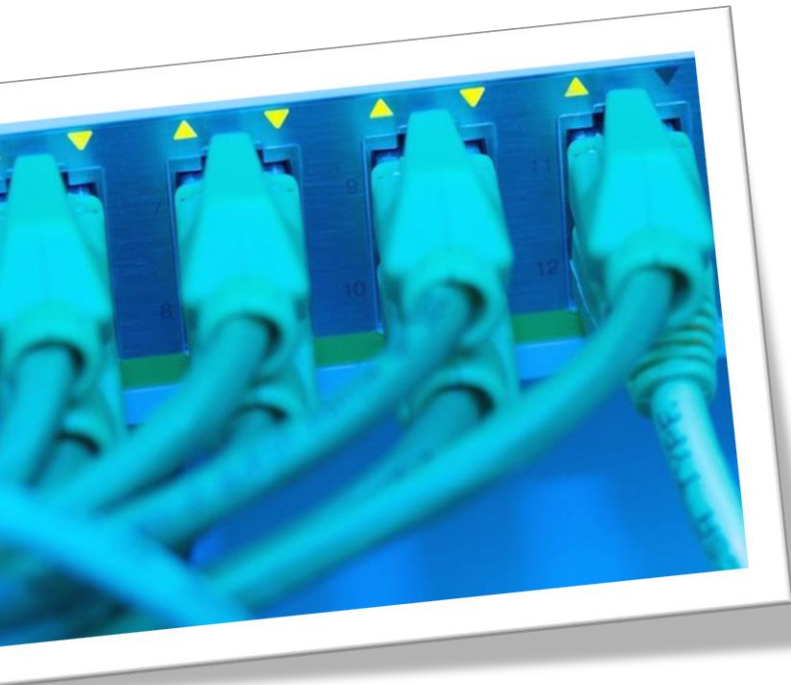
## Trinkwasserschutzzonen

- klassifiziert nach Stufen

## Basisdaten

- aktuelle Hintergrundkarte
- aktuelles Luftbild

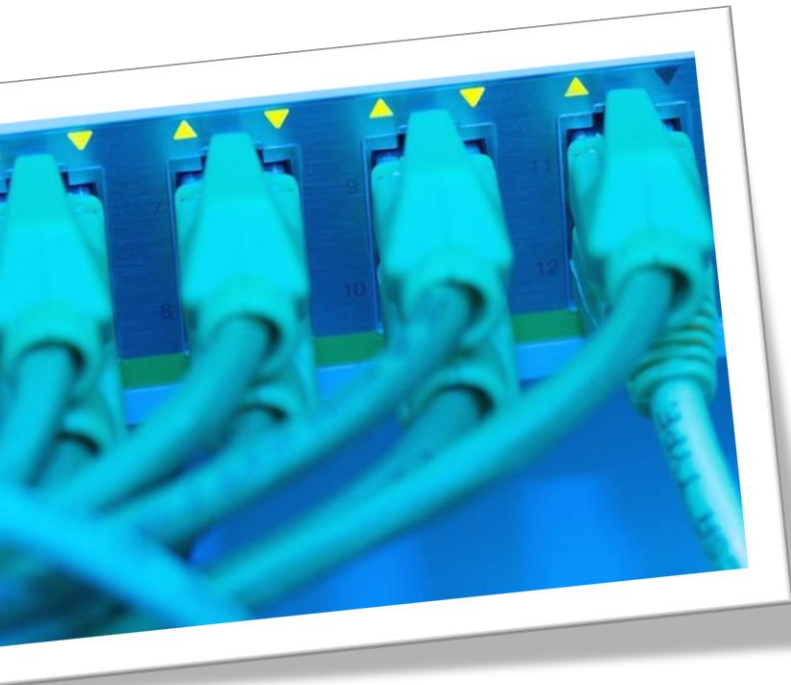
# Datenübermittlung und Pflege



## Pflege

- Regelmäßige Updates der Daten und Abgleich mit den Beteiligten
- eigenständig durch Kooperationspartner
- zyklische Übernahme der Aktualisierungen

# Datenübermittlung und Pflege



- Pflege durch mobile Anwendung möglich
- Überwachung der Pflege durch Geodatenzentrum
- Pflege, Aktualisierung und Weiterentwicklung der Komponenten durch das Geodatenzentrum

# Nutzer



- alle Beteiligten der Ämter, Gemeinden und Zweckverbände (Kooperationspartner)
- Feuerwehren
- Katastrophenschutz
- THW
- weitere Behörden und Organisationen mit Sicherheitsaufgaben (BOS)
  
- **keine kommerzielle Nutzung erlaubt**

# Live Demo

Vielen Dank!



Landkreis  
**Nordwestmecklenburg**  
wo die Seele lächelt...

Verwaltung des Landkreises  
Nordwestmecklenburg  
Kreissitz Wismar  
Rostocker Str. 76 • 23970 Wismar  
[www.nordwestmecklenburg.de](http://www.nordwestmecklenburg.de)