

WISMARSCHER STR.

MI FH 15,0  
GRZ 0,7  
GFZ 1,2

MI	FH 16,0	GRZ 0,7	GFZ 1,2	III	431
----	---------	---------	---------	-----	-----

Garagen

SPEL-PLATZ

PLOGGENSEERING

TRAFO

PERGOLA

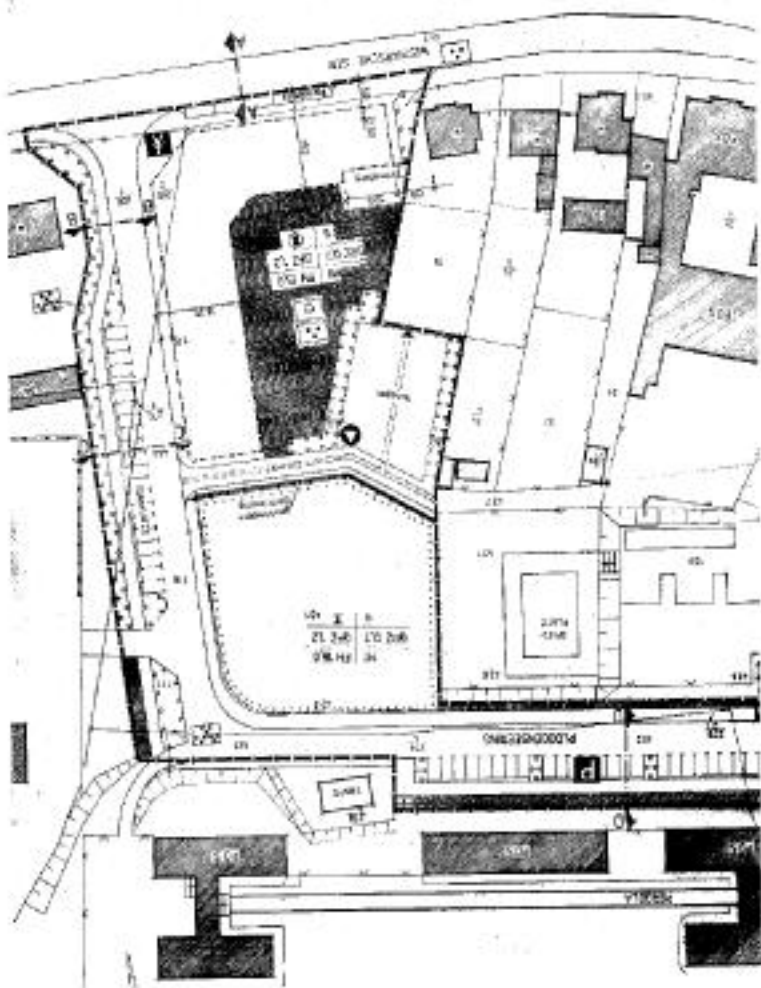
POS

POS

POS

geschlossene Einfriedung





# ZEICHENERKLÄRUNG

RECHTSGRUNDLAGEN

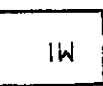
ERLÄUTERUNGEN

ANZEICHEN

## I. FESTSETZUNGEN

ART UND MASS DER BAULICHEN NUTZUNG § 9 (1) 1 Bau GB

Mischgebiet



Firsthöhe (als Höchstgrenze) über Gehweg

FH

Grundflächenzahl

GRZ

Geschosflächenzahl

GFZ

Zahl Vollgeschosse

III

als Höchstgrenze

III

zwingend, 2 Vollgeschosse + ausgebauter Dachgeschoss

## BAUWEISE, BAUGRENZEN

§ 9 (1) 2 Bau GB

geschlossene Bauweise

g

abweichende Bauweise

a

Baugrenze

## FLÄCHEN FÜR GEMEINBEDARF, VERKEHRSLÄCHEN

Fußgängerbereich



öffentliche Parkfläche



vorhandene Straßenverkehrsfläche  
Zufahrt / Feuerwehrzufahrt



Flächen für Gemeinbedarf

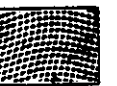


PKW - Einfahrt

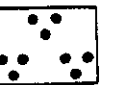


## GRÜNFLÄCHEN, MASSNAHMEN ZUM SCHUTZ UND ENTWICKLUNG DER LANDSCHAFT

Grünflächen



Parkanlage (öffentl. Grünfläche)



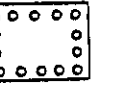
private Grünfläche



Spielplatz



Umgrenzung von Flächen zum Anpflanzen von Bäumen  
und Sträuchern

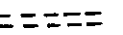


## SONSTIGE PLANZEICHEN

Umgrenzung von Flächen für Nebenanlagen, Stellplätze,  
Garagen und Gemeinschaftsanlagen § 9 (1) 4 Bau GB



mit Geh- und Fahrrechten belastete Fläche (für eingeschränkten Personenkreis)



Grenze des räumlichen Geltungsbereiches des Bebauungs-  
planes § 9 (1) 21 Bau GB



Abgrenzung unterschiedlicher Nutzung



§ 1 (4) Bau NVO

# ZEICHENERKLÄRUNG

BEZUGSZAHL

ERLÄUTERUNG

ZEICHEN

## I. FESTSETZUNGEN

ART UND MASS DER BAULICHEN NUTZUNG

§ 9113 Bau-OB

Freizeit



Freizeit (als Nebenvergnügen) oder Camping

M

Grund: öffentlich

GR2

Grund: öffentlich

GR2

Grund: öffentlich

GR

Grund: öffentlich

GR

Zweck: Zweifachverwendung - öffentliche Nutzung

§ 9112 Bau-OB

## BAUWEISE BAUGRUND

gestrichelte Balken

3

gestrichelte Balken

2

Baugrund

## FLÄCHEN FÜR GEMEINBEDARFE VERKEHRSPFLÄCHEN

Radfahrwegen



öffentliche Parkplätze



Kontinuierliche Bebauungsdichte



Platz für Gemeindeort



PKW-Platz



## GRÜNFÄCHEN MASSNAHMEN ZUM SCHUTZ UND ENTWICKLUNG DER LANDSCHAFT

Grünfläche



Baumreihe (Reihe, Doppelreihe)



private Grünfläche



Freizeitanlage



Umgestaltung von Flächen zum Anpflanzen von Bäumen und Sträuchern



## SONSTIGE PFLANZLICHEN

Umgestaltung von Flächen für besondere Zielvorgabe, Bäume und Grünstrukturvorlagen



Ein Grünland-Funktionsbereich (z.B. für angrenzende Freizeitanlagen)



Einzelne oder mehrere Grünflächen (z.B. Grünflächen, Grünflächen, Grünflächen)



Bau-NW

§ 9111

Einzelne oder mehrere Grünflächen (z.B. Grünflächen, Grünflächen, Grünflächen)

§ 9112

Bau-OB

§ 9113

Bau-OB

§ 9114

Bau-BA

§ 9115

Bau-OB

§ 9116

Bau-OB

§ 9117

Bau-BA

§ 9118

Bau-BA

§ 9119

Bau-OB

§ 9120

Bau-OB

§ 9121

Bau-OB

§ 9122

Bau-OB

§ 9123

Bau-OB

§ 9124

Bau-OB

§ 9125

Bau-OB

§ 9126

Bau-OB

§ 9127

Bau-OB

§ 9128

Bau-OB

§ 9129

Bau-OB

§ 9130

Bau-OB

§ 9131

Bau-OB

§ 9132

Bau-OB

§ 9133

Bau-OB

§ 9134

Bau-OB

§ 9135

Bau-OB

§ 9136

Bau-OB

§ 9137

Bau-OB

§ 9138

Bau-OB

§ 9139

Bau-OB

§ 9140

Bau-OB

§ 9141

Bau-OB

§ 9142

Bau-OB

§ 9143

Bau-OB

§ 9144

Bau-OB

§ 9145

Bau-OB

§ 9146

Bau-OB

§ 9147

Bau-OB

§ 9148

Bau-OB

§ 9149

Bau-OB

§ 9150

Bau-OB

§ 9151

Bau-OB

§ 9152

Bau-OB

§ 9153

Bau-OB

§ 9154

Bau-OB

§ 9155

Bau-OB

§ 9156

Bau-OB

§ 9157

Bau-OB

§ 9158

Bau-OB

§ 9159

Bau-OB

§ 9160

Bau-OB