

FLÄCHEN NUTZUNGSPLAN DER GEMEINDE JENNEWITZ

PLANZEICHENERKLÄRUNG

ZEICHEN

ERKLÄRUNG

RECHTSGRUNDLAGE

ART DER BAULICHEN NUTZUNG

§ 5 Abs. 2 Nr. 1 BauGB

WOHNBAUFLÄCHE
(§ 1 Abs. 1 Nr. 1 BauNVO)

GEMISCHTE BAUFLÄCHEN
(§ 1 Abs. 1 Nr. 2 BauNVO)

SONDERBAUFLÄCHEN
(§ 1 Abs. 1 Nr. 4 BauNVO)

EINRICHTUNGEN UND ANLAGEN ZUR VERSORGUNG MIT GRÜNTÜMEN UND DIENSTLEISTUNGEN DES ÖFFENTLICHEN UND PRIVATEN BEREICHES, FLÄCHEN FÜR DEN GEMEINBEDARF, FLÄCHEN FÜR SPORT- UND SPIELANLEGEN

§ 5 Abs. 2 Nr. 2 und Abs. 4 BauGB

FLÄCHEN FÜR DEN GEMEINBEDARF

EINRICHTUNGEN UND ANLAGEN:

ÖFFENTLICHE VERWALTUNG

FLÄCHEN FÜR DEN ÜBERORTLICHEN VERKEHR UND FÜR DIE ÖRTLICHEN HAUPTVERKEHRSRÜEGE

§ 5 Abs. 2 Nr. 3 und Abs. 4 BauGB

STRASSENVERKEHRSFLÄCHEN

FLÄCHEN FÜR VERSORGSANLAGEN, FÜR DIE ABFALLENTSORGUNG UND ABWASSERBEHÖDUNG SOWIE FÜR ABLAGERUNGEN

§ 5 Abs. 2 Nr. 4 und Abs. 4 BauGB

FLÄCHEN FÜR VERSORGSANLAGEN

ZWECKBESTIMMUNG:

ELEKTRIZITÄT

GAS

HAUPTVERSORGSLEITUNGEN

§ 5 Abs. 2 Nr. 4 und Abs. 4 BauGB

OBERIRDISCH

GRÖNFLÄCHEN

§ 5 Abs. 2 Nr. 5 und Abs. 4 BauGB

FLÄCHENSIGNATUR

ZWECKBESTIMMUNG:

PARKANLAGEN

DAUERKLEINGÄRTEN

SUKZESSIONSFLÄCHEN

SPORTPLATZ

IMMISSIONSSCHUTZ-ANPFLANZUNG

WASSERFLÄCHEN UND FLÄCHEN FÜR DIE WASSERWIRTSCHAFT, DEN HOCHWASSERSCHUTZ UND DIE REGELUNG DES WASSERABFLUSSES

§ 5 Abs. 2 Nr. 7 und Abs. 4 BauGB

WASSERFLÄCHEN

UMGRENZUNG DER FLÄCHEN MIT WASSERRECHTLICHEN FESTSETZUNGEN

TRINKWASSERSCHUTZZONE II

TRINKWASSERSCHUTZZONE IIIa

TRINKWASSERSCHUTZZONE IIIb

FLÄCHEN FÜR DIE LANDWIRTSCHAFT UND WALD

§ 5 Abs. 2 Nr. 9 und Abs. 4 BauGB

FLÄCHEN FÜR DIE LANDWIRTSCHAFT

FLÄCHEN FÜR WALD

PLANUNGEN, NUTZUNGSREGELUNGEN, MASSNAHMEN UND FLÄCHEN FÜR MASSNAHMEN ZUM SCHUTZ, ZUR PFLEGE UND ZUR ENTWICKLUNG VON NATUR UND LANDSCHAFT

§ 5 Abs. 2 Nr. 10 und Abs. 4 BauGB

UMGRENZUNG VON FLÄCHEN FÜR MASSNAHMEN ZUM SCHUTZ, ZUR PFLEGE UND ZUR ENTWICKLUNG VON NATUR UND LANDSCHAFT

UMGRENZUNG VON SCHUTZGEBIETEN UND SCHUTZOBJEKTEN IM SINNE DES NATURSCHUTZRECHTS

NATURDENKMAL

FELDGEHÖLZGRUPPE

FELDGEHÖLZHECKE

ALLEE

SUNSTIGE PLANZEICHEN

GRENZE DES RÄUMLICHEN GELTUNGSBEREICHES

ALTLASTENVERDACHTSFLÄCHE

DARSTELLUNGEN OHNE NORMCHARAKTER

HOHENPUNKTE

HOHENLINIEN

WEGEVERBINDUNG

STANDORTE WINDKRAFTANLAGEN

NACHRICHTLICHE ÜBERNAHME

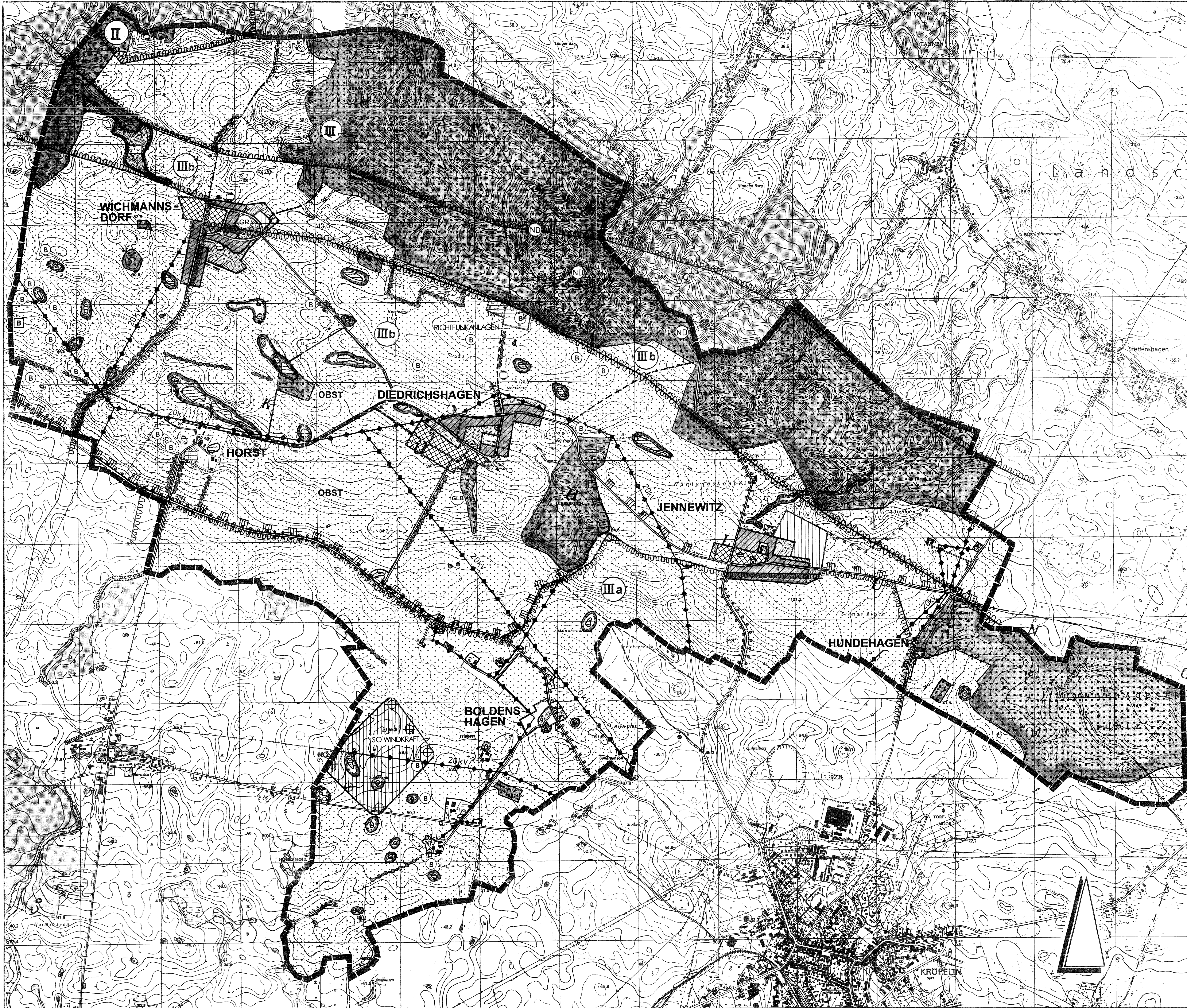
BODEN DENKMALE
§ 1 Abs. 3 DöSchG M-V

BEREICHE MIT BODEN DENKMÄLEN
§ 7 Abs. 1 DöSchG M-V

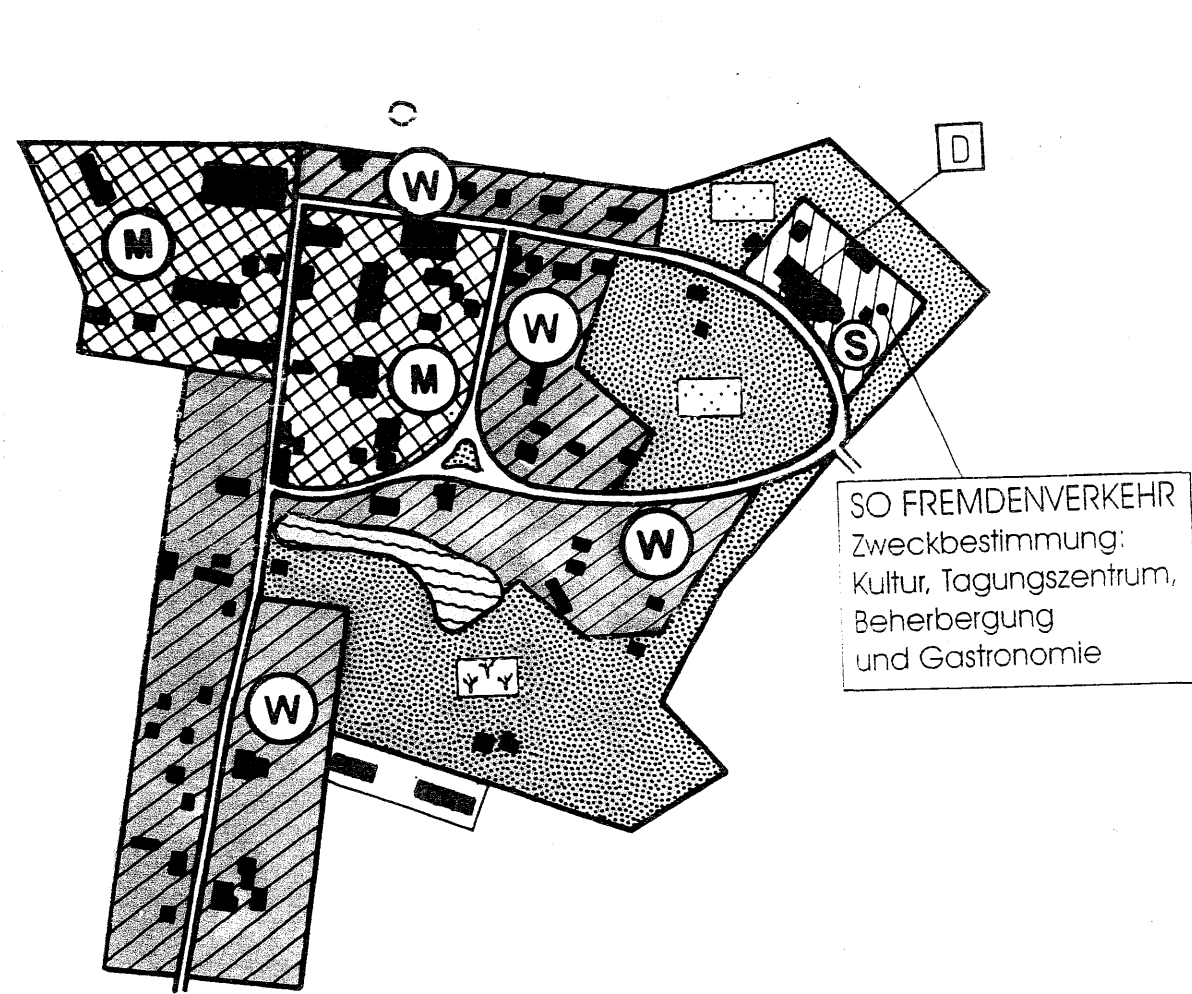
GEBÄUDE DIE DEM DENKMALSSCHUTZ UNTERLIEGEN
§ 7 Abs. 1b DöSchG M-V

GESCHÜTZTER LANDSCHAFTSBESTANDTEIL
§ 3 Abs. 1 1. NatG M-V

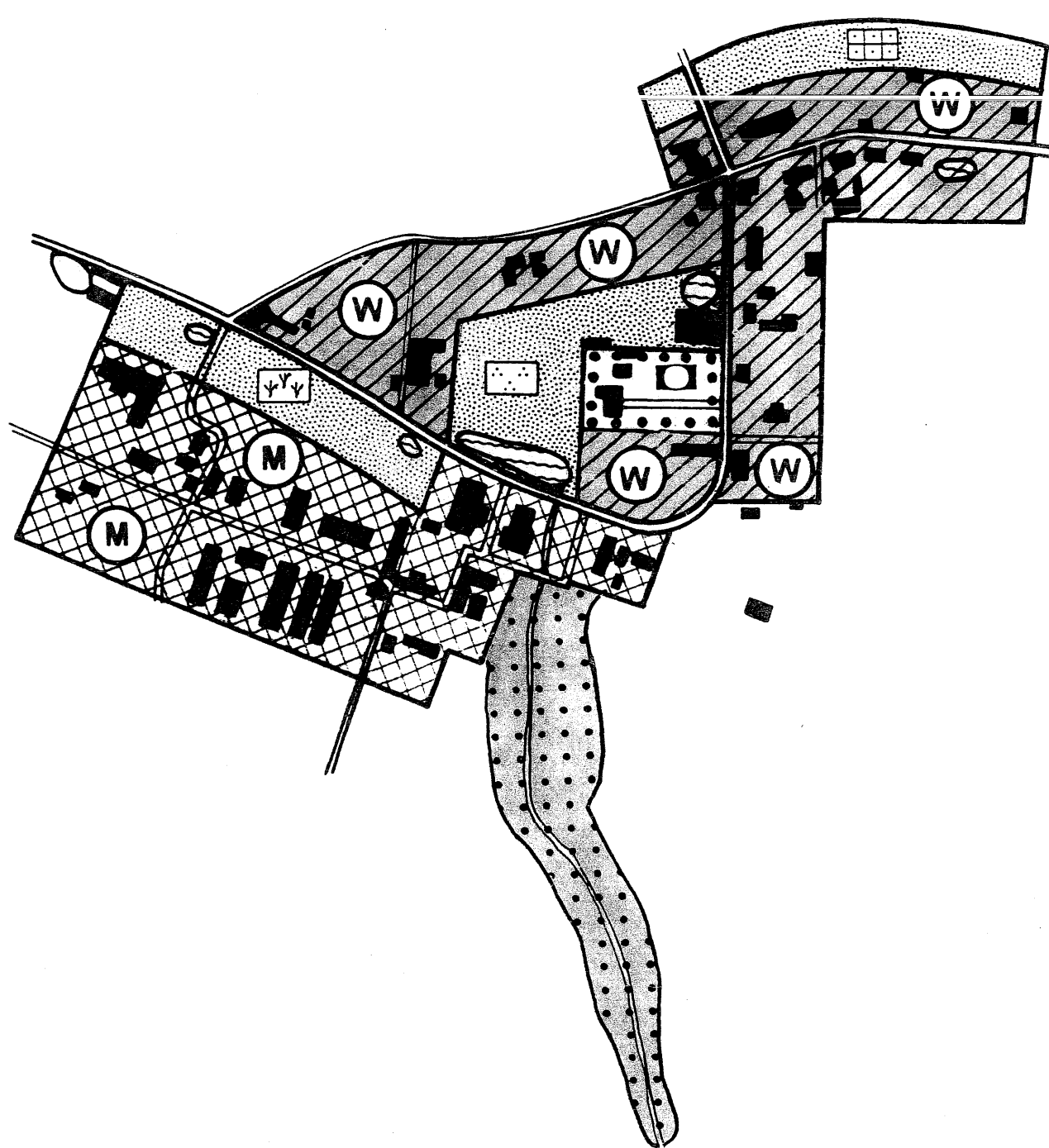
GESCHÜTZTER PARK



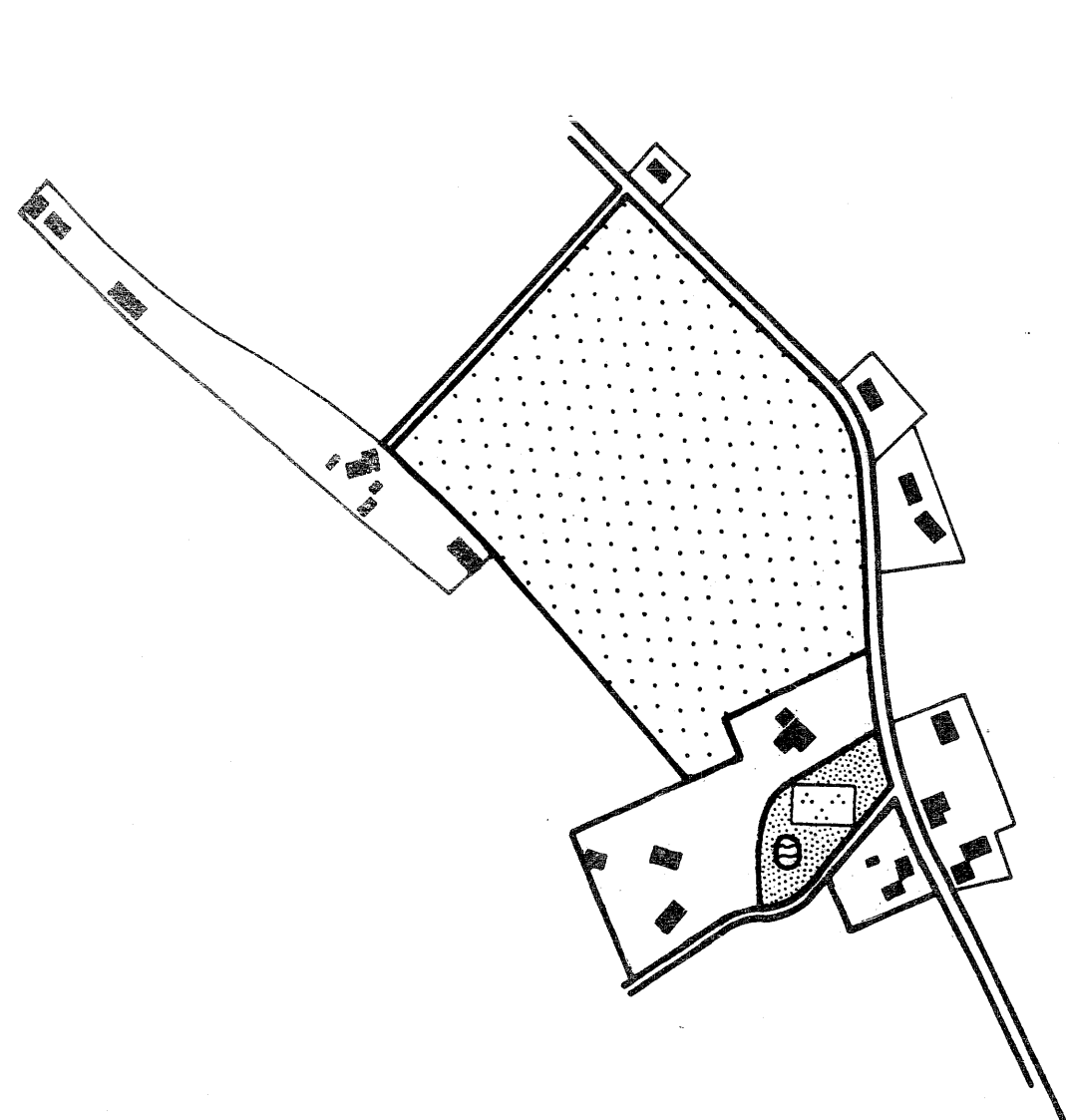
WICHMANNSDORF



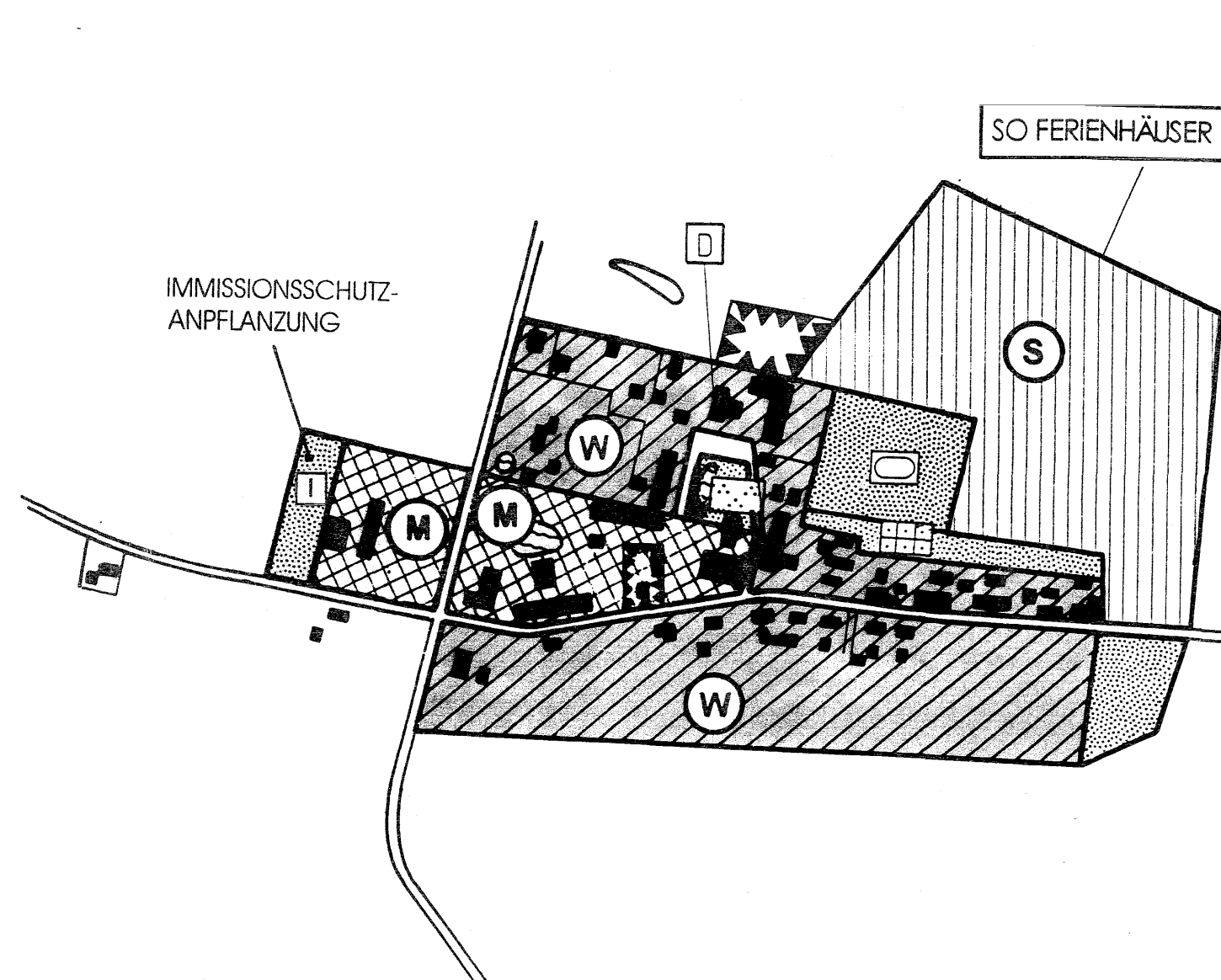
DIEDRICHSHAGEN



BOLDENSHAGEN



JENNEWITZ

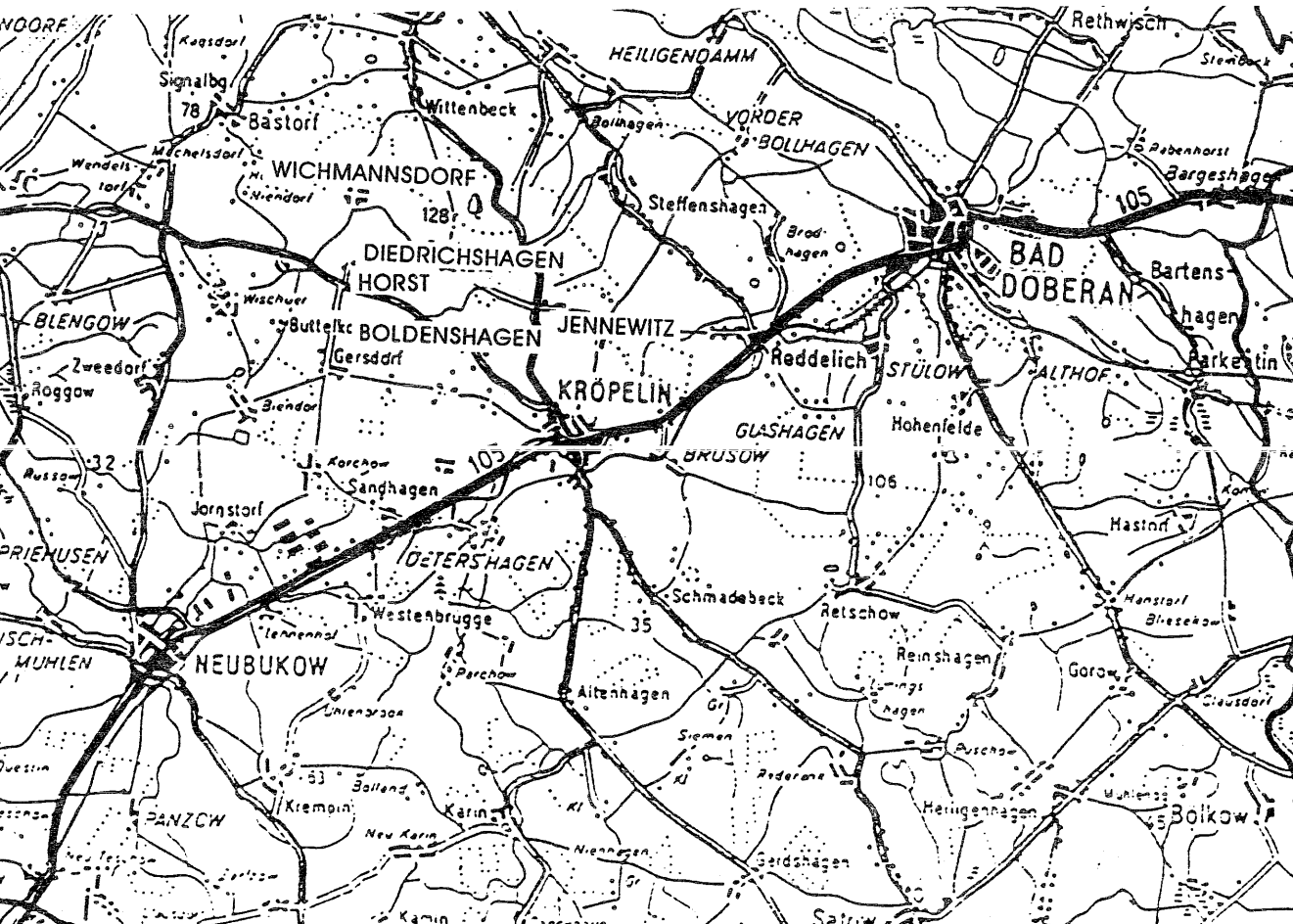


VERFAHREN

Aufgestellt gemäß §§ 2, 3, 4 und 5 des Baugesetzbuches (BauGB) in der Fassung vom 08.04.1994 (BGBl. I, S. 766).
Es gilt die Baunutzungsverordnung (BauNVO) in der Fassung vom 22.04.1993.

- [illegible]

ÜBERSICHTSPLAN



FLÄCHENNUTZUNGSPLAN DER GEMEINDE JENNEWITZ

maßstab 1:10.000 april 2001 br / bo

Maßstab 1: 5000